

Legenda:

- Cabine Primarie CP e Stazioni Elettriche SE

Nuovi tralicci raccordo a linea Bondeno - Ferrara Cassana

Linea 132 kV Bondeno - Ferrara Cassana

Nuovi raccordi a linea Bondeno - Ferrara Cassana

Nuovi raccordi 132 kV a SE Bondeno

Tratti 132 kV esistenti da demolire

Linee 132 kV esistenti

Potenziamento linea 132 kVSE Bondeno - Finale Emilia

Nuova linea 132 kV Bondeno-Ferrara Nord

ARC

area di concentrazione di materiali archeologici (art. 21 c.2b2)

corridoi\_prim\_25832

corridoi\_sec\_25832
- DOS

dossi o dune di rilevanza geognostica (art. 20b)

dossi o dune di valore storico-documentale (art. 20a)

IDR2

invasi ed alvei dei corsi d'acqua (art. 18)

zone di tutela dei corsi d'acqua (art.17)

nodi\_prog\_25832

PAE

zone di particolare interesse paesaggistico ambientale (a)

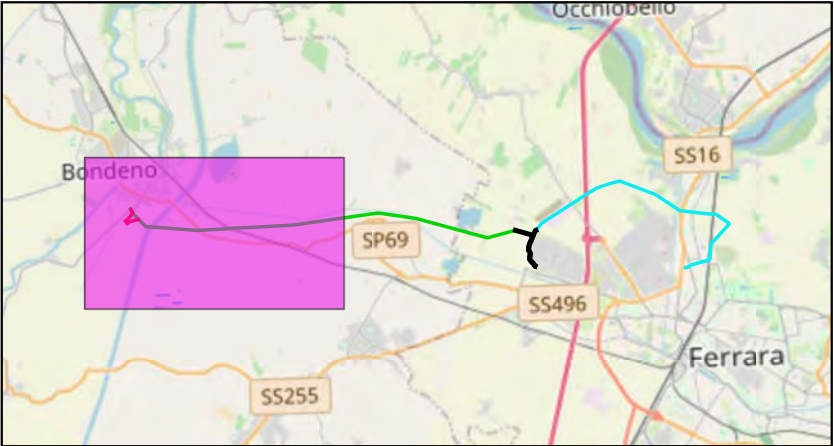
UNI PAE

VIA PAN

VIA STO

VULN IDR

KEYMAP



Scala 1:200000

TITOLO ELABORATO:

Inquadramento su pianificazione urbanistica e vincoli -  
Pianificazione sovraordinata

Nome progetto:

Potenziamento linee 132 kV  
Bondeno - Ferrara Cassana  
Ferrara Cassana - Ferrara ZI

Impianto fotovoltaico 64 MW

Codice:

1024-PRF-D12-00

Scala 1:25000

Rev: 1

Data: 18/07/2025

Formato: A3

Pag. 1 di 6

Società di progettazione:

**GridSHAPE**  
ELECTRIC THINKING

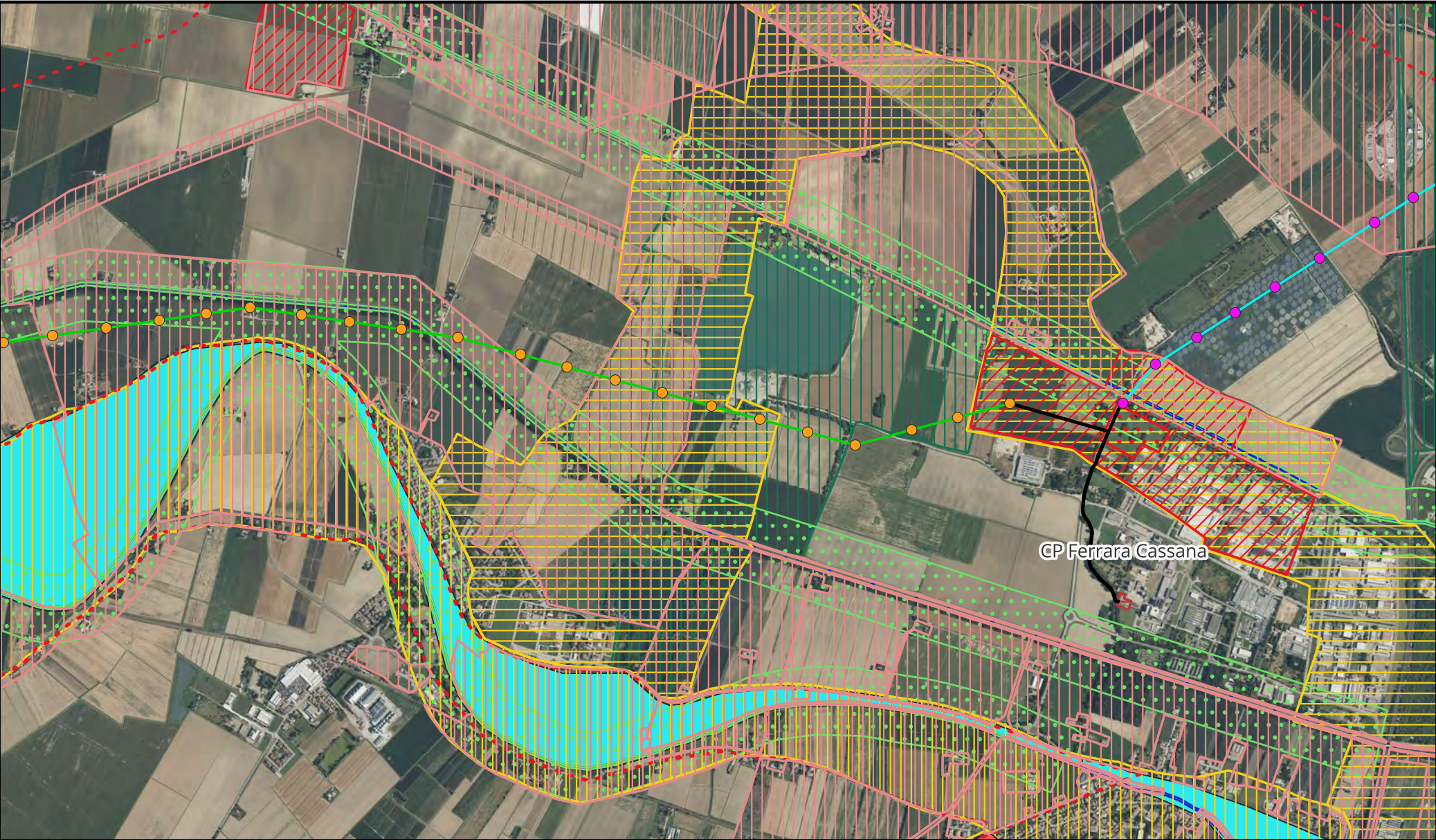
Produttore:

DELTA GEMINI SRL  
P.IVA 12299790969  
deltagemini@lamiapec.it  
Via Bernina 7 - 20158 - Milano (MI)

Questo documento contiene informazioni di proprietà GRID SHAPE S.r.l. e deve essere utilizzato esclusivamente dal destinatario in relazione alle finalità per le quali è stato ricevuto. E' vietata qualsiasi forma di riproduzione o di divulgazione senza l'esplicito consenso di GRID SHAPE S.r.l.

This document contains information proprietary to GRID SHAPES S.r.l. and it will have to be used exclusively for the purposes for which it has been furnished. Whichever shape of spreading or reproduction without the written permission of GRID SHAPE S.r.l. is prohibit.



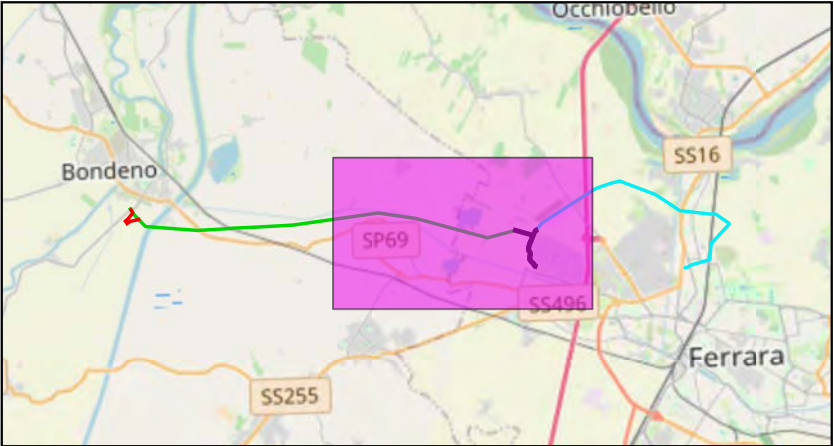


Legenda:

- Cabine Primarie CP e Stazioni Elettriche SE
- Linea 132 kV Bondeno - Ferrara Cassana
- Linea 132 kV interrata
- Linea 132 kV Ferrara Cassana - Ferrara ZI
- Linee 132 kV esistenti
- Nuova linea 132 kV Bondeno-Ferrara Nord
- area di concentrazione di materiali archeologici (art. 21 c.2b2)
- complessi archeologici (art. 21 c.2a)
- corridoi\_sec\_25832
- dossi o dune di rilevanza geognostica (art. 20b)
- dossi o dune di valore storico-documentale (art. 20a)

 IDR STO IDR2  
invasi ed alvei dei corsi d'acqua (art. 18) nodi\_prog\_25832 PAE  
zone di particolare interesse paesaggistico ambientale (a) UNI PAE VIA STO VULN IDR

KEYMAP



Scala 1:200000

TITOLO ELABORATO:

Inquadramento su pianificazione urbanistica e vincoli -  
Pianificazione sovraordinata

Nome progetto:

Potenziamento linee 132 kV  
Bondeno - Ferrara Cassana  
Ferrara Cassana - Ferrara ZI

Impianto fotovoltaico 64 MW

Codice:

1024-PRF-D12-00

Scala 1:25000

Rev: 1

Data: 18/07/2025

Formato: A3

Pag. 2 di 6

Società di progettazione:

**GridSHAPE**  
ELECTRIC THINKING

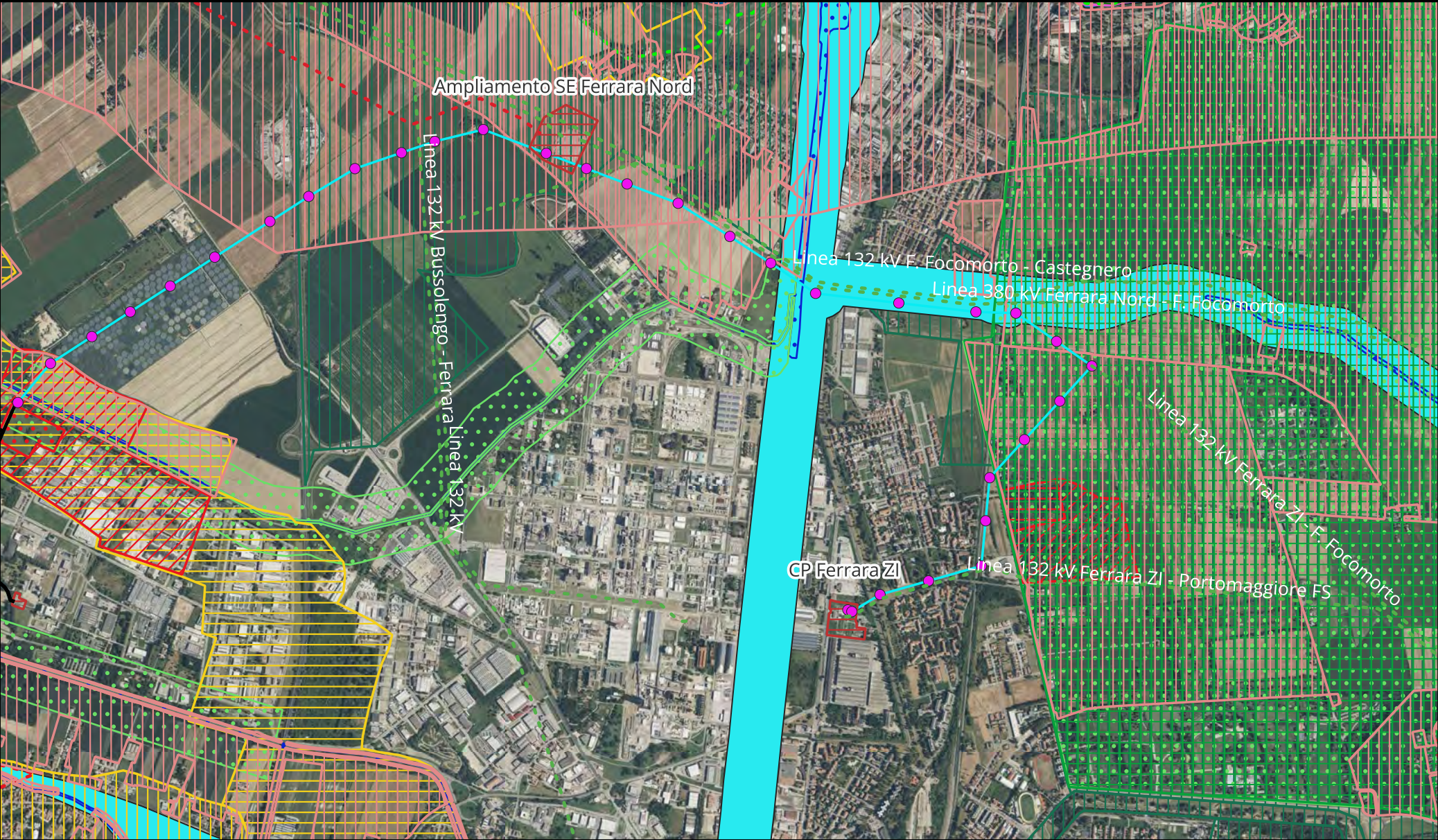
Produttore:

DELTA GEMINI SRL  
P.IVA 12299790969  
deltagemini@lamiapec.it  
Via Bernina 7 - 20158 - Milano (MI)

Questo documento contiene informazioni di proprietà GRID SHAPE S.r.l. e deve essere utilizzato esclusivamente dal destinatario in relazione alle finalità per le quali è stato ricevuto. E' vietata qualsiasi forma di riproduzione o di divulgazione senza l'esplicito consenso di GRID SHAPE S.r.l.

This document contains information proprietary to GRID SHAPES S.r.l. and it will have to be used exclusively for the purposes for which it has been furnished. Whichever shape of spreading or reproduction without the written permission of GRID SHAPE S.r.l. is prohibit.





Legenda:

- Cabine Primarie CP e Stazioni Elettriche SE

Linea 132 kV interrata

Linea 132 kV Ferrara Cassana - Ferrara ZI

Linee 132 kV esistenti

Nuova linea 132 kV Bondeno-Ferrara Nord

ARC

area di accertata e rilevante consistenza archeologica (art. 21 c.2b1)

area di concentrazione di materiali archeologici (art. 21 c.2b2)

complessi archeologici (art. 21 c.2a)

corridoi\_prim\_25832

corridoi\_sec\_25832

DOS

dossi o dune di rilevanza geognostica (art. 20b)

dossi o dune di valore storico-documentale (art. 20a)
- IDR2

invasi ed alvei dei corsi d'acqua (art. 18)

nodi\_prog\_25832

PAE

zone di particolare interesse paesaggistico ambien'

zone di tutela naturalistica (art. 25)

PRO

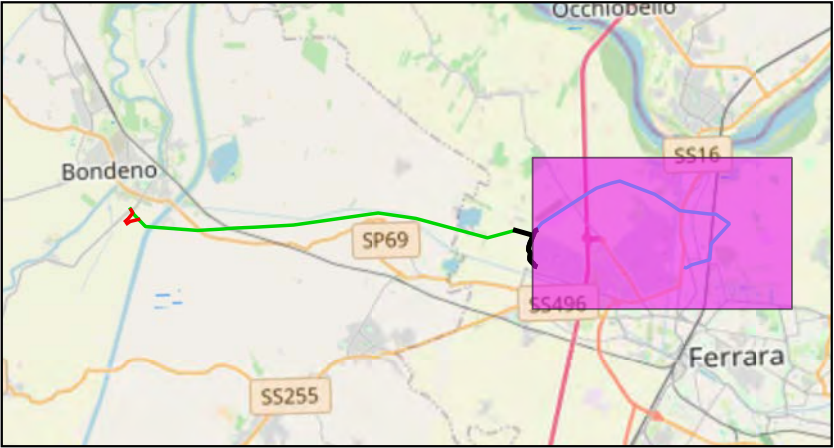
UNI PAE

VIA PAN

VIA STO

VULN IDR

KEYMAP



Scala 1:200000

TITOLO ELABORATO:

Inquadramento su pianificazione urbanistica e vincoli -  
Pianificazione sovraordinata

Nome progetto:

Potenziamento linee 132 kV  
Bondeno - Ferrara Cassana  
Ferrara Cassana - Ferrara ZI

Impianto fotovoltaico 64 MW

Codice:

1024-PRF-D12-00

Scala 1:25000

Rev: 1

Data: 18/07/2025

Formato: A3

Pag. 3 di 6

Società di progettazione:

Produttore:

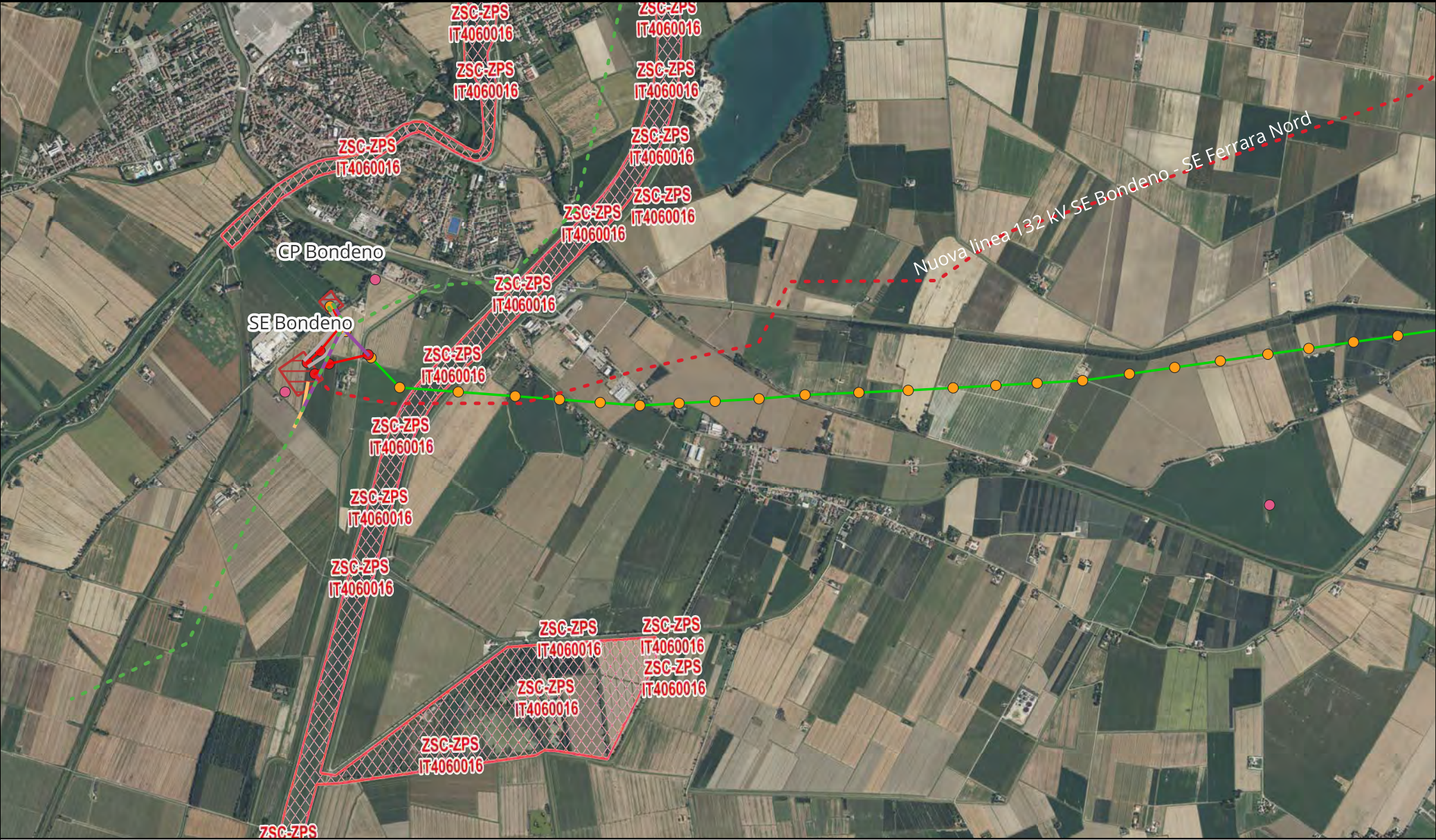
**GridSHAPE**  
ELECTRIC THINKING

DELTA GEMINI SRL  
P.IVA 12299790969  
deltagemini@lamiapec.it  
Via Bernina 7 - 20158 - Milano (MI)

Questo documento contiene informazioni di proprietà GRID SHAPE S.r.l. e deve essere utilizzato esclusivamente dal destinatario in relazione alle finalità per le quali è stato ricevuto. E' vietata qualsiasi forma di riproduzione o di divulgazione senza l'esplicito consenso di GRID SHAPE S.r.l.

This document contains information proprietary to GRID SHAPES S.r.l. and it will have to be used exclusively for the purposes for which it has been furnished. Whichever shape of spreading or reproduction without the written permission of GRID SHAPE S.r.l. is prohibit.





Legenda:

- Cabine Primarie CP e Stazioni Elettriche SE
- Nuovi tralicci raccordo a linea Bondeno - Ferrara Cassana
- Linea 132 kV Bondeno - Ferrara Cassana
- Nuovi raccordi a linea Bondeno - Ferrara Cassana
- Nuovi raccordi 132 kV a SE Bondeno
- Tratti 132 kV esistenti da demolire
- Potenziamento linea 132 kVSE Bondeno - Finale Emilia
- Nuova linea 132 kV Bondeno-Ferrara Nord

Parchi\_Riserve\_limiti

TIPOLOGIA

Parco nazionale

Parco interregionale

Parco regionale

Riserva regionale

Riserva statale

Paesaggi\_protetti

SIC\_ZPS\_regionali

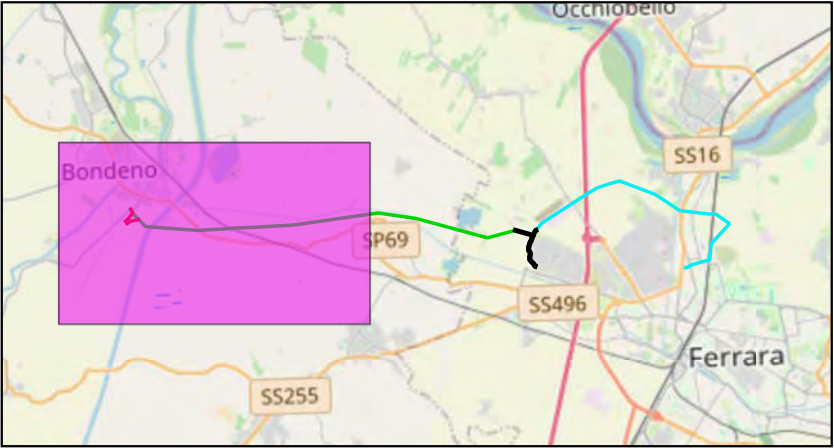
- Tipologia

SIC/ZSC

SIC/ZSC-ZPS

ZPS

KEYMAP



Scala 1:200000

TITOLO ELABORATO:

Inquadramento su pianificazione urbanistica e vincoli -  
Pianificazione sovraordinata

Nome progetto:

Potenziamento linee 132 kV  
Bondeno - Ferrara Cassana  
Ferrara Cassana - Ferrara ZI

Impianto fotovoltaico 64 MW

Codice:

1024-PRF-D12-00

Scala 1:30000

Rev: 1

Data: 18/07/2025

Formato: A3

Pag. 4 di 6

Società di progettazione:

Produttore:

**GridSHAPE**  
ELECTRIC THINKING

DELTA GEMINI SRL  
P.IVA 12299790969  
deltagemini@lamiapec.it  
Via Bernina 7 - 20158 - Milano (MI)

Questo documento contiene informazioni di proprietà GRID SHAPE S.r.l. e deve essere utilizzato esclusivamente dal destinatario in relazione alle finalità per le quali è stato ricevuto. E' vietata qualsiasi forma di riproduzione o di divulgazione senza l'esplicito consenso di GRID SHAPE S.r.l.

This document contains information proprietary to GRID SHAPES S.r.l. and it will have to be used exclusively for the purposes for which it has been furnished. Whichever shape of spreading or reproduction without the written permission of GRID SHAPE S.r.l. is prohibit.





CP Ferrara Cassana

Legenda:

Cabine Primarie CP e Stazioni Elettriche SE

Linea 132 kV Bondeno - Ferrara Cassana

Linea 132 kV interrata

Linea 132 kV Ferrara Cassana - Ferrara ZI

Nuova linea 132 kV Bondeno-Ferrara Nord

SIC\_ZSC

SIC\_ZSC-ZPS

ZPS

Tipologia

Parchi\_Riserve\_limiti

TIPOLOGIA

Parco nazionale

Parco interregionale

Parco regionale

Riserva regionale

Riserva statale

Paesaggi\_protetti

KEYMAP

Scala 1:200000

TITOLO ELABORATO:

Inquadramento su pianificazione urbanistica e vincoli -  
Pianificazione sovraordinata

Nome progetto:

Potenziamento linee 132 kV  
Bondeno - Ferrara Cassana  
Ferrara Cassana - Ferrara ZI

Impianto fotovoltaico 64 MW

Codice:

1024-PRF-D12-00

Scala 1:30000

Rev: 1

Data: 18/07/2025

Formato: A3

Pag. 5 di 6

Società di progettazione:

**GridSHAPE**  
ELECTRIC THINKING

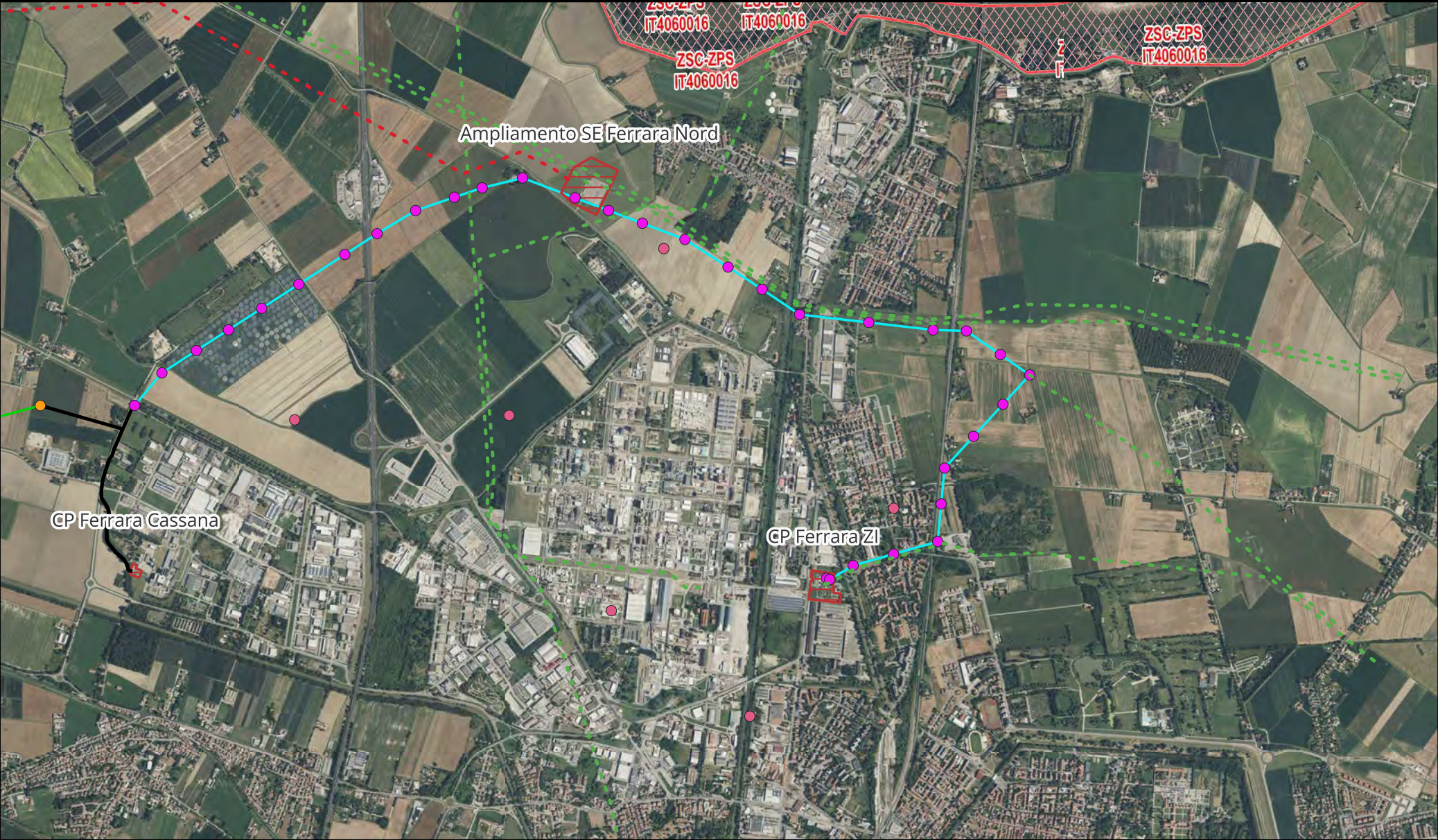
Produttore:

DELTA GEMINI SRL  
P.IVA 12299790969  
deltagemini@lamiapec.it  
Via Bernina 7 - 20158 - Milano (MI)

Questo documento contiene informazioni di proprietà GRID SHAPE S.r.l. e deve essere utilizzato esclusivamente dal destinatario in relazione alle finalità per le quali è stato ricevuto. E' vietata qualsiasi forma di riproduzione o di divulgazione senza l'esplicito consenso di GRID SHAPE S.r.l.

This document contains information proprietary to GRID SHAPES S.r.l. and it will have to be used exclusively for the purposes for which it has been furnished. Whichever shape of spreading or reproduction without the written permission of GRID SHAPE S.r.l. is prohibit.





Cabine Primarie CP e Stazioni Elettriche SE

Linea 132 kV Bondeno - Ferrara Cassana

Linea 132 kV interrata

Linea 132 kV Ferrara Cassana - Ferrara ZI

Nuova linea 132 kV Bondeno-Ferrara Nord

SIC\_ZPS\_regionali

Tipologia

SIC/ZSC

SIC/ZSC-ZPS

ZPS

Parchi\_Riserve\_limiti

TIPOLOGIA

Parco nazionale

Parco interregionale

Parco regionale

Riserva regionale

Riserva statale

Paesaggi\_protetti

KEYMAP

Scala 1:200000

TITOLO ELABORATO:

Inquadramento su pianificazione urbanistica e vincoli - Pianificazione sovraordinata

Nome progetto:

Potenziamento linee 132 kV  
Bondeno - Ferrara Cassana  
Ferrara Cassana - Ferrara ZI

Impianto fotovoltaico 64 MW

Codice:

1024-PRF-D12-00

Scala 1:30000

Rev: 1

Data: 18/07/2025

Formato: A3

Pag. 6 di 6

Società di progettazione:

Produttore:

GridSHAPE

ELECTRIC THINKING

DELTA GEMINI SRL

P.IVA 12299790969

deltagemini@lamiapec.it

Via Bernina 7 - 20158 - Milano (MI)

Questo documento contiene informazioni di proprietà GRID SHAPE S.r.l. e deve essere utilizzato esclusivamente dal destinatario in relazione alle finalità per le quali è stato ricevuto. E' vietata qualsiasi forma di riproduzione o di divulgazione senza l'esplicito consenso di GRID SHAPE S.r.l.

This document contains information proprietary to GRID SHAPES S.r.l. and it will have to be used exclusively for the purposes for which it has been furnished. Whichever shape of spreading or reproduction without the written permission of GRID SHAPE S.r.l. is prohibit.